



**Digitale bijeenkomst
nieuwbouwontwikkeling:**



Presentatoren



Carola Pater

Projectmanager
ABB Bouwgroep



Nico Brouwer

Founder/ architect
Eentien Architecten



Leon van der Velden

Projectleider
Gemeente Rotterdam



Het woord is aan..

Carola Pater

Projectmanager
ABB Bouwgroep



Agenda

- Voorstellen ABB 19:35 uur
- Locatie
- Voorstellen Eentien Architecten 19:40 uur
- Stedenbouwkundige verkaveling
- Ambities openbaar gebied
- Voorlopig ontwerp 20:05 uur
- Inrichting openbaar gebied
- Verwachte planning
- Bouwroute
- Contactgegevens
- Vragen 20:15 uur

Stel uw vragen tijdens de presentatie via de chat. Uw vragen aan het einde van de presentatie behandeld.

*De presentatie en beantwoording van de vragen worden via de website:
www.vlietpark-hoogvliet.nl/omwonenden met u gedeeld.*

ABB Bouwgroep



P Succesvol **Sliedrecht**

e

Keurmerkhouders

Bewust

r

s

Slagvaardig

o

Betrokken

o

Familiebedrijf

n

Klantgericht

l

Bijna 60 jaar ervaring

i

Gewaardeerd

j

Gedegen

k



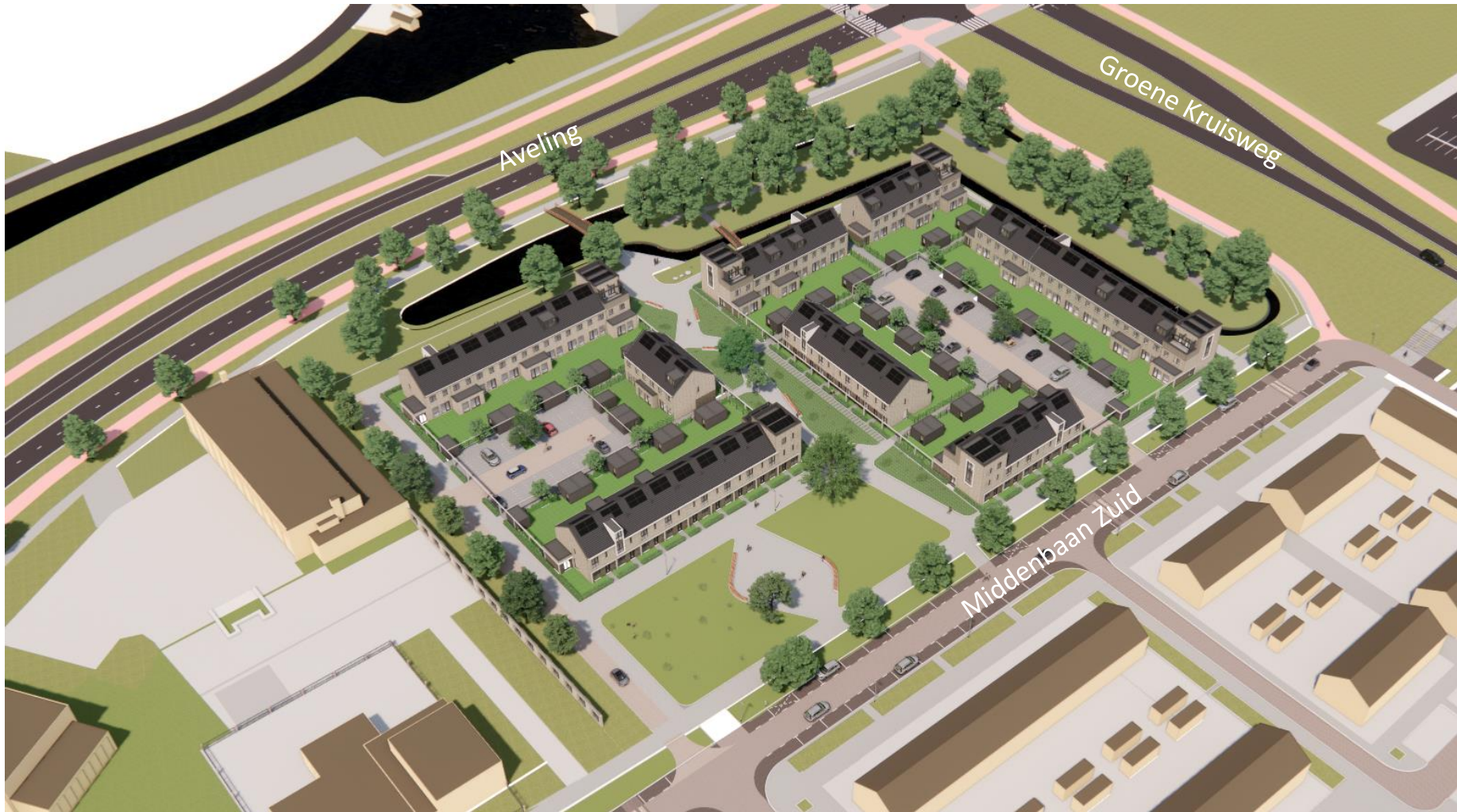




Locatie Vlietpark



Vogelvlucht



Disclaimer: inrichting openbaar gebied is indicatief vormgegeven. Hier kunnen geen rechten aan worden ontleend.

Het woord is aan..

Nico Brouwer

Founder/ architect

Eentien Architecten

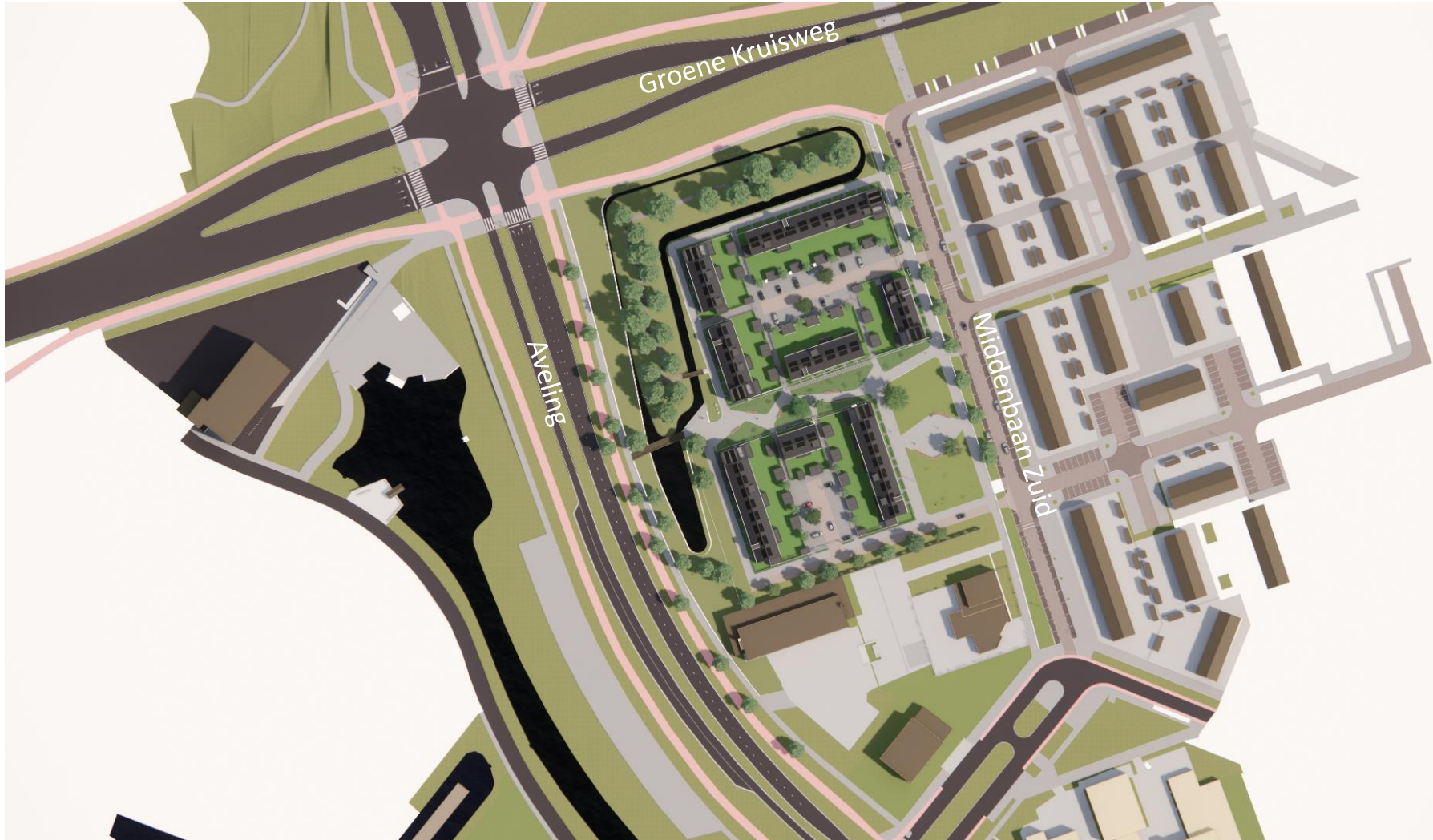


Eentien Architecten

- *Eentien Architecten is een compacte organisatie van architecten en engineers.*
- *Wij werken in kleine projectteams van integraal denkende ontwerpers.*
- *Onze werkwijze is volledig 3D, zowel verbeeldend als technisch.*



Stedenbouwkundige verkaveling



Stedenbouwkundige verkaveling



Markering dakkapellen
en specials

Plandoorsnede



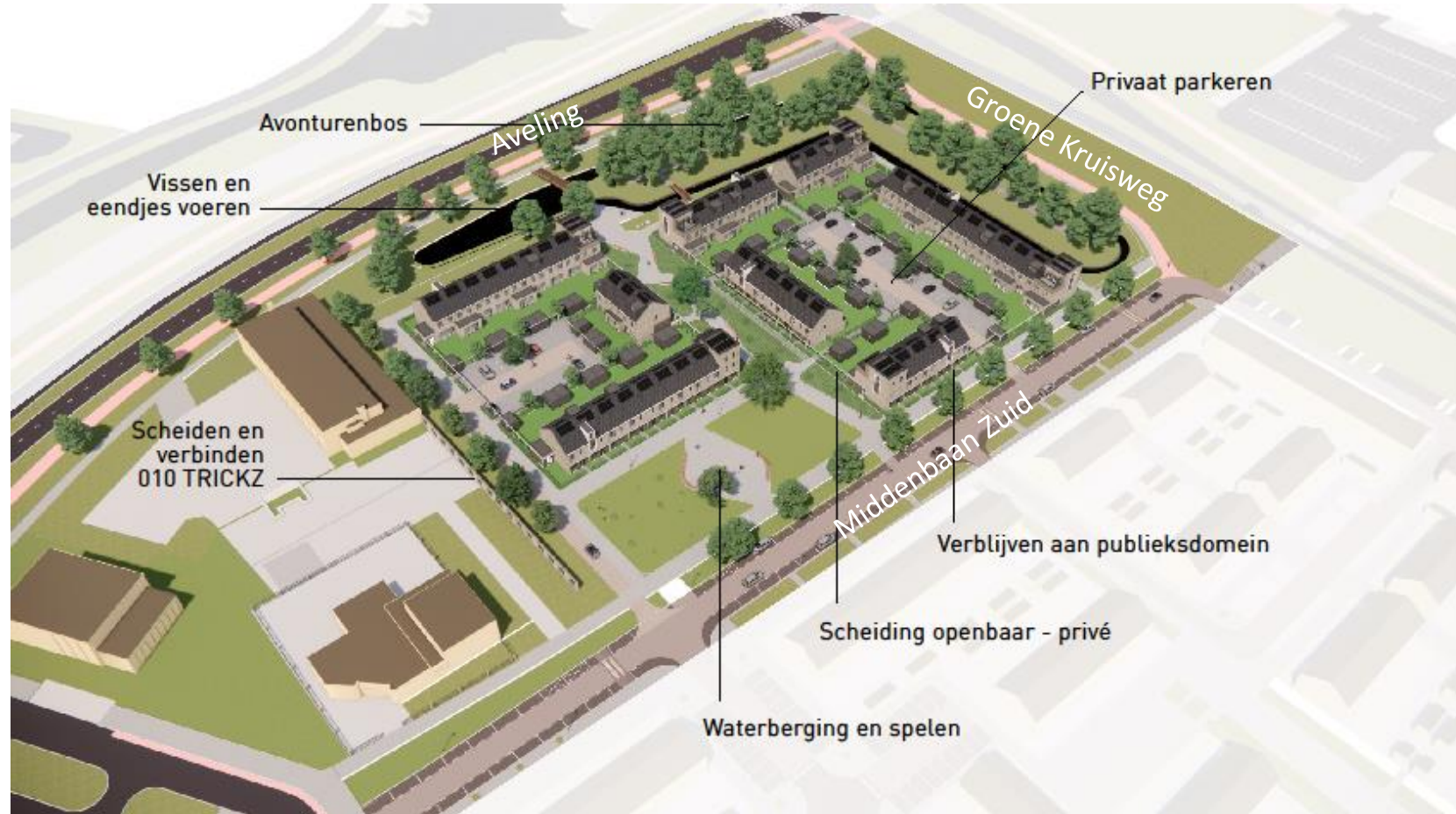
Snede door centrale ontmoetings-as 01 – blok 3, 4 en 5



Snede door centrale ontmoetings-as 02 – blok 7, 8 en 9

Disclaimer: inrichting openbaar gebied is indicatief vormgegeven. Hier kunnen geen rechten aan worden ontleend.

Ambities openbaar gebied



Disclaimer: inrichting openbaar gebied is indicatief vormgegeven. Hier kunnen geen rechten aan worden ontleend.

Ambities openbaar gebied

waterberging: wadi



Inheemse planten



Nestkasten en groenvoorzieningen



natuurvriendelijk kunstverlichting



Gemengde hagen als erfscheiding



Bomen handhaven voor vleermuizen



Ambities openbaar gebied

Verblijven aan het publiekdomein



Veilig spelen onder toezicht



Avontureneiland



Privaat parkeren



Scheiding openbaar/privé



Waterberging en spelen



Vissen en eendjes voeren



Voorlopig ontwerp



Disclaimer: inrichting openbaar gebied is indicatief vormgegeven. Hier kunnen geen rechten aan worden ontleend.

Voorlopig ontwerp



Disclaimer: inrichting openbaar gebied is indicatief vormgegeven. Hier kunnen geen rechten aan worden ontleend.

Voorlopig ontwerp



Disclaimer: inrichting openbaar gebied is indicatief vormgegeven. Hier kunnen geen rechten aan worden ontleend.

Voorlopig ontwerp



Disclaimer: inrichting openbaar gebied is indicatief vormgegeven. Hier kunnen geen rechten aan worden ontleend.

Voorlopig ontwerp



Disclaimer: inrichting openbaar gebied is indicatief vormgegeven. Hier kunnen geen rechten aan worden ontleend.

Voorlopig ontwerp



Disclaimer: inrichting openbaar gebied is indicatief vormgegeven. Hier kunnen geen rechten aan worden ontleend.

Voorlopig ontwerp



Disclaimer: inrichting openbaar gebied is indicatief vormgegeven. Hier kunnen geen rechten aan worden ontleend.

Het woord is aan..

Carola Pater

Projectmanager
ABB Bouwgroep



Inrichting openbaar gebied

- *De gemeente richt het openbaar gebied in, in samenspraak met de buurt.*
- *U en de kopers van Vlietpark ontvangen naar verwachting in het najaar een uitnodiging van de gemeente voor een (digitale) bijeenkomst.*
- *Heeft u ideeën. Mail deze naar hoogvlietSO@rotterdam.nl*

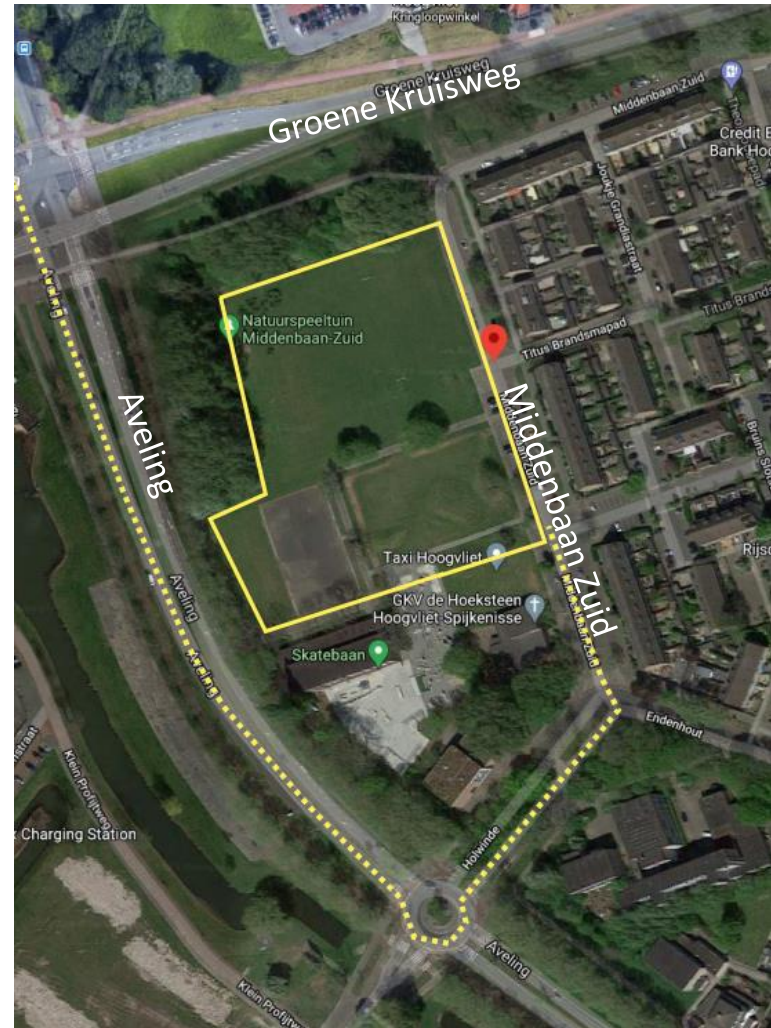


Verwachte planning

- Uitwerking ontwerp en indienen vergunning 2e kwartaal 2021
- Start verkoop 2e kwartaal 2021
- Bouwrijp werkzaamheden 3e kwartaal 2021
- Start bouw eind 2021
- Oplevering woningen en openbaar gebied eind 2022

Bouwroute

- Voor de start van de geplande werkzaamheden wordt u tijdig schriftelijk geïnformeerd door de gemeente of ABB.
- Bouwroute: Aveling, Holwinde, Middenbaan Zuid.



Contactgegevens



Schrijf u via de website in voor de nieuwsbrief en blijf op de hoogte van de laatste ontwikkelingen.

Website: www.vlietpark-hoogvliet.nl

Email: vlietpark@abbouwgroep.nl

Telefoon: 0184 – 495 495





Heeft u vragen? Stel ze via de chat.

Diverse vragen worden behandeld. Alle overige vragen zullen wij terugkoppelen via de website.

Stel gerust uw vraag..





**Hartelijk dank voor uw aandacht.
De digitale bijeenkomst is
afgelopen.**

De chat blijft nog enkele minuten open. Heeft u later nog een vraag? Mail ons dan op vlietpark@abbbouwgroep.nl